

SEGMENTINIS

MASAŽAS

Nervų sistema

-organų sistema, sudaryta iš specializuotų ląstelių – [neuronų](#), ([neuronų tinklo](#)). Jis koordinuoja veiksmus, perduoda signalus tarp skirtingų jo kūno dalių.

-nervų sistema- [centrinė nervų sistema](#) (CNS); [periferinė nervų sistema](#) (PNS).

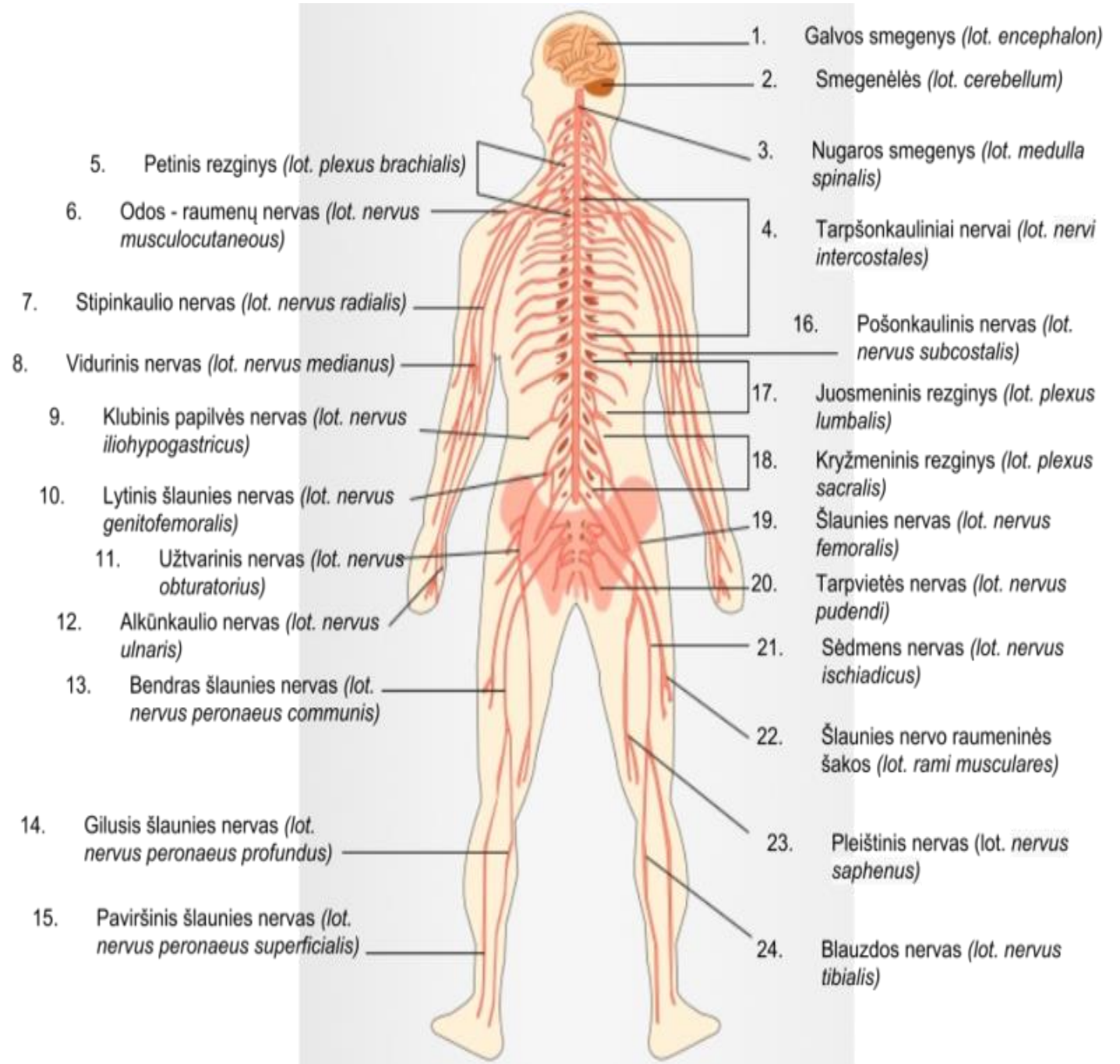
-CNS [galvos smegenys](#), [nugaros smegenys](#),

- PNS [galviniai nervai](#) (12 porų, eina iš galvos smegenų); [nugariniai nervai](#) (31 pora nervų, kurie yra susiję su nugaros smegenimis).

- PNS taip pat [autonominė nervų sistema](#) (ANS), :

[simpatinė nervų sistema](#);

[parasimpatinė nervų sistema](#).



INERVACIJA

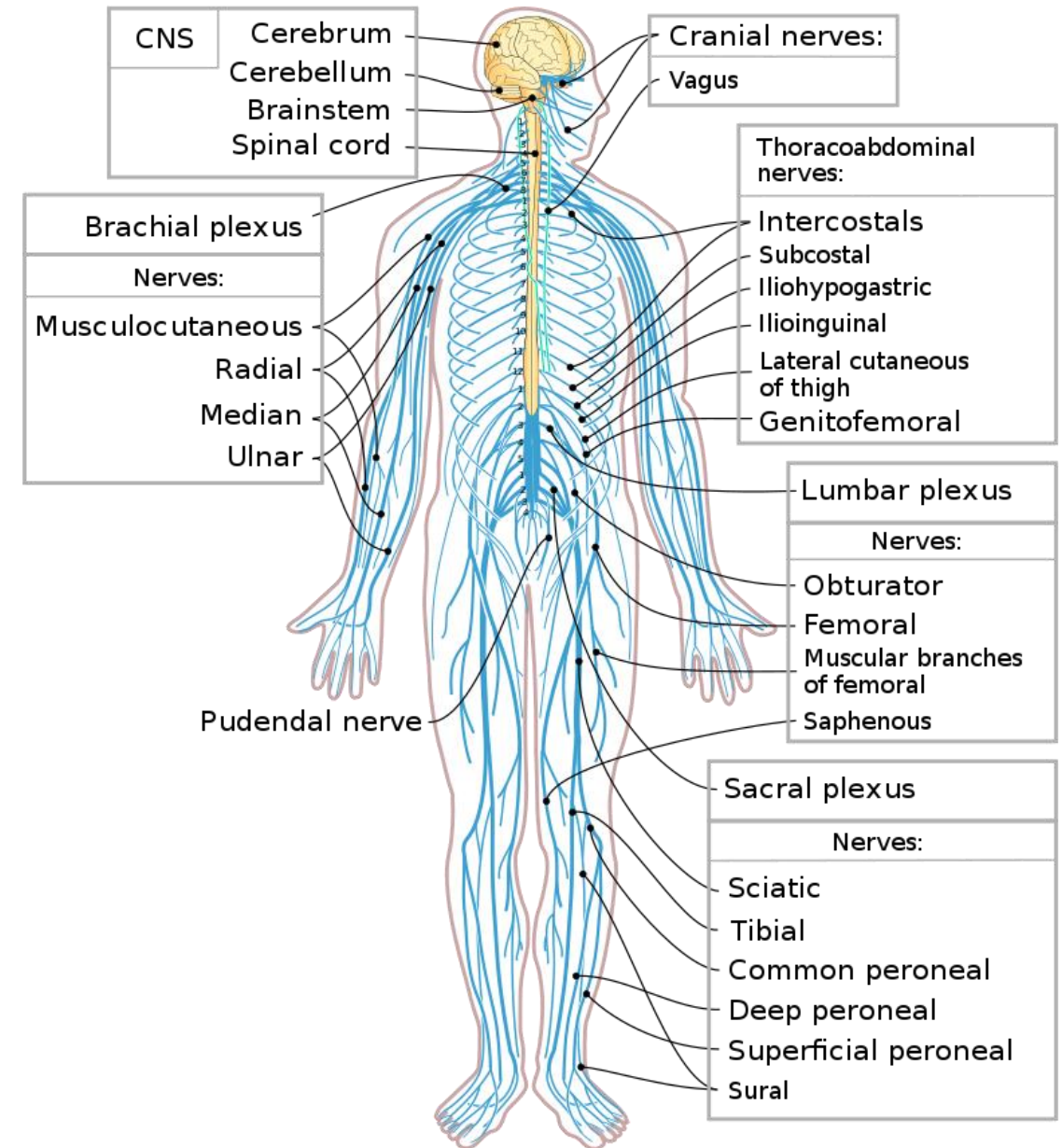
- nervų, nervinių skaidulų pasiskirstymas audinyje ar organe.
- pagal nervinių impulsų sklidimo kryptį inervacija įcentrinė (aferentinė) ir išcentrinė (eferentinė),
- pagal tai, kuri nervų sistemos dalis inervuoja organą, – somatinė (inervuoja somatinė nervų sistema) ir vegetacinė (inervuoja vegetacinė, arba autonominė nervų sistema); pastaroji dar į simpatinę, parasimpatinę ir enterinę (inervuoja virškinimo sistemos organus).
- somaticinės inervacijos rūšis- reciprokinė inervacija (derina raumenų antagonistų veiklą).

FORMAVIMASIS

Inervacija susiformuoja embriogenės metu, nervų skaiduloms augant nuo nervinės ląstelės kūno inervuojamo organo link

Pasiekusi inervuojamą organą nervo skaidula išsišakoja į daugybę smulkių galūnėlių (terminalių); kiekviena galūnėlė sudaro su inervuojamo organo ląstelėmis jungtis (sinapses).

Dėl inervacijos centrinė nervų sistema gauna informaciją apie organų veiklą, ją kontroliuoja ir reguliuoja ([nervinė reguliacija](#)).



VEGETACINĖS INERVACIJOS ĮTAKA ORGANAMS, KT. STRUKTŪROMS (pagal O.Gleizer, A.V.Dolicho)

Vegetacinė inervacija prasiskverbia į visus organus ir struktūras iki lasteleinių darinių ir reguliuoja jų funkcijas per :

- kraujagysles, kurių skersmenį reguliuoja klaidžiojantis ir simpatiniai nervai
- lygiuosius raumenis, kurių tonusą keičia vegetatyviniai nervai;
- medžiagų apykaitą, kuria įtakoja kraujotaka ir hormonai;
- trofinę funkciją (teikiama neuronams maisto medžiagas ir deguonį)

ATITINKAMAI:

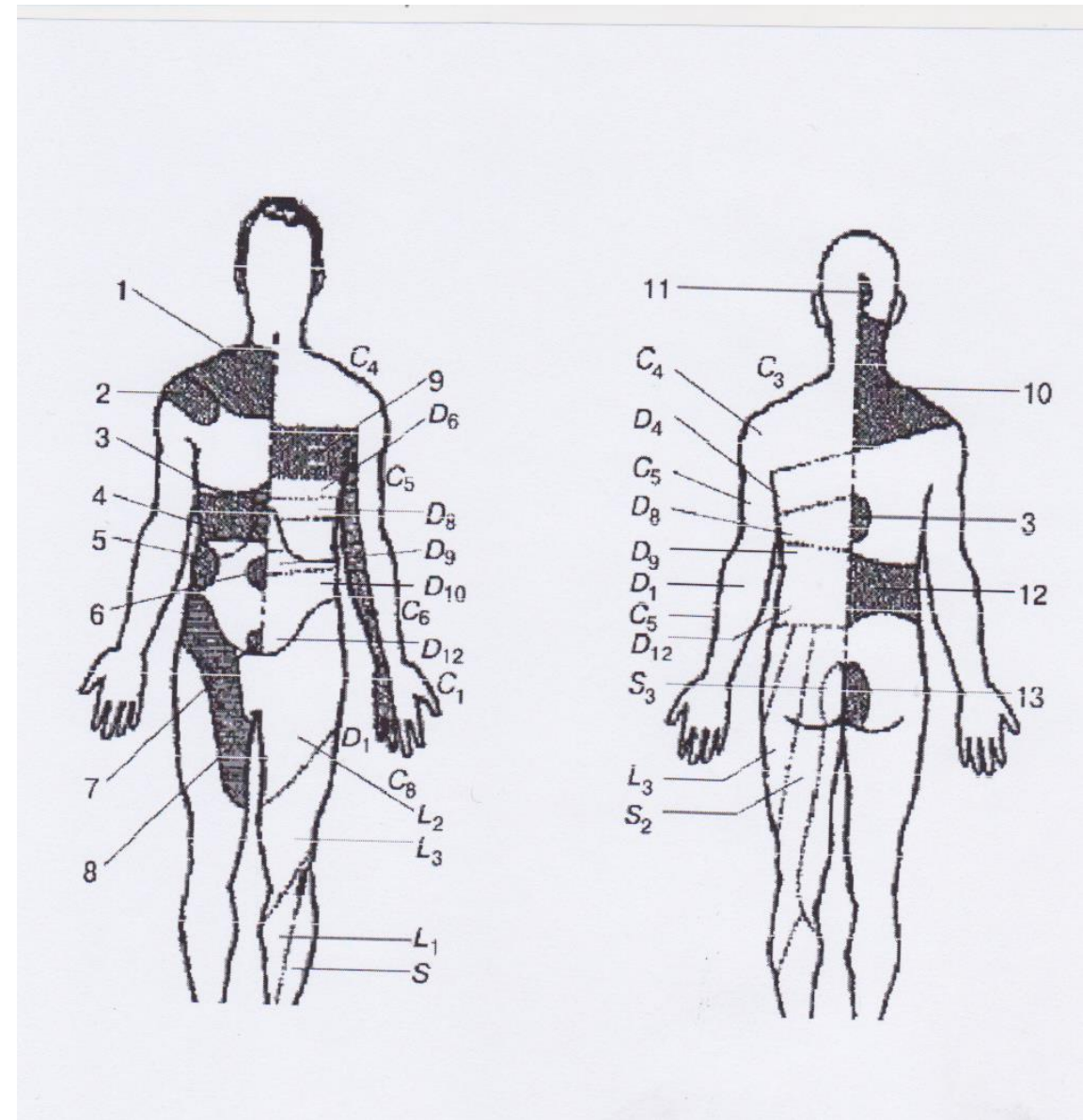
Bet kokie vidaus organų pakitimai atsispindi odoje, poodiniame audinyje, raumenyse

Kiekvienas segmentas įnervuojamas 3 nerviniais segmentais, nes nervai perdengia (papildo) vienas kitą

“Sergant” kuriam nors vidaus organui atitinkamas segmentas tampa jautrus

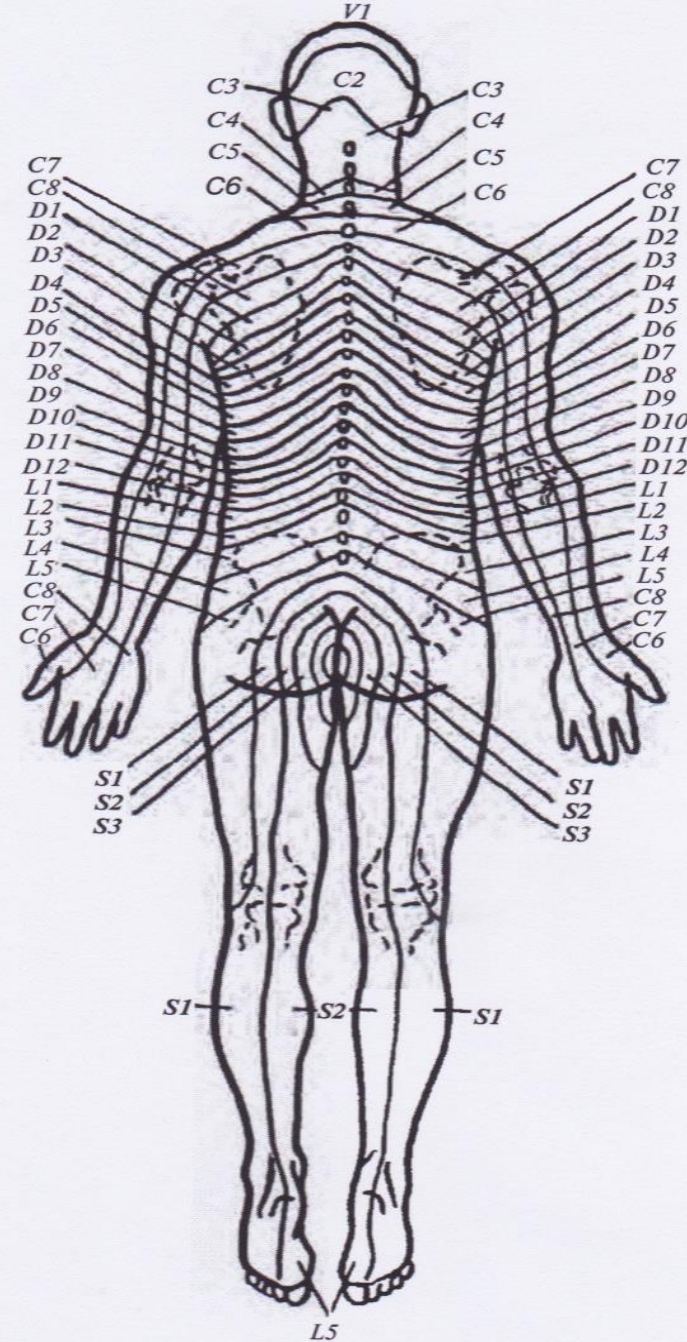
Zacharjino- Gede refleksinēs zonas

1. Širdis, aorta
2. Plaučiai, bronchai
3. Skrandis
4. Žarnynas
5. Tiesioji žarna
6. Kepenys, tulžies pūslē
7. Kasa
8. Bližnis
9. Inkstai, šlapimtakiai
10. Šlapimo pūslē
11. Prostata
12. Sēklidēs
13. Gimda



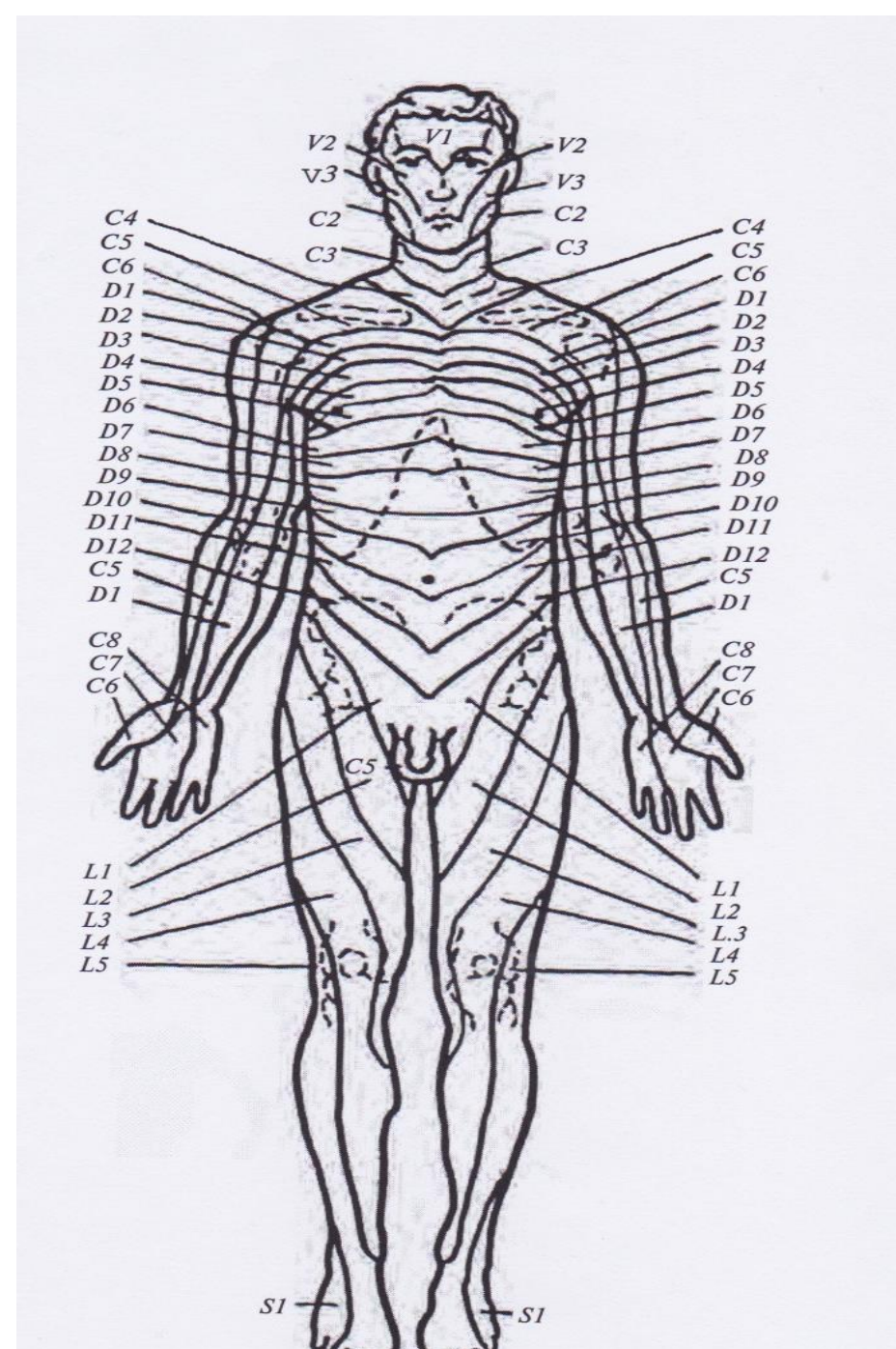
LABIAUSIAI IŠTYRINĖTA

1. Širdis, aorta.....C3-C4, D1-D8
2. Plaučiai, bronchaiC3-C4, D3-D9
3. SkrandisC3-C4, D5-D9
4. Žarnynas C3-C4, D9-L1
5. Tiesioji žarnaD11-D12, L1-L2
6. Kepenys, tulžies pūslė C3-C4, D6-D10
7. Kasa C3-C4, D6-D10
8. BlužnisC3-C4, D7- D9
9. Inkstai, šlapimtakiai... C1, D10-D12
10. Šlapimo pūslė.....D11-L3, S1-S4
11. Prostata..... D10-D12, L5, S1-S3
12. Sėklidės..... D10-L3
13. Gimda..... D12-L3 (pagal O.Glezer)



YRA IR TOKIA (pagal S.V.Dubrovskij)

1. Širdis, tulžis, blužnis, skrandis C3-C4, (kairė pusė)
2. Plaučiai, bronchaiC3-C4,
3. Skrandis, dvylikapirštė, žarnynas C3-C4, (dešinė pusė)
4. ŠirdisD1-D5 (kairė pusė)
5. PlaučiaiD3-D5 (dešinė pusė)
6. SkrandisD5- D11 (kairė pusė)
7. Dvylikapirštė, kepenys, tulžis D6-D10 (dešinė)
8. Žarnynas D9-L2
9. Inkstai,D10-L2
10. Sėklidės..... D10-L3
11. Gimda..... D10-L3
12. KiaušidėsD12-L3



Kodėl ?

Tų pačių organų refleksinės zonos sutampa?

Tų pačių organų zonos toli viena nuo kitos?

- Esant ūmiems, pakartotiniams susirgimams inervacija gali apimti kelias zonas
- Neporinių organų fenomenas

SEGMENTINIS MASAŽAS

- Mechaninis poveikis refleksiskai reikšmingoms zonoms.
- Taikomi visi klasikinio masažo veiksmai, pritaikyti segmentiniam masažui
- Glostymas, trynimas, mairgymas vibracija



YPATYBĖS

Radus pažeistus segmentus- pradėti nuo šaknelių (prietuburis)

Esant keliems segmentams- pradėti nuo apatinio. Eiti aukštyn

Pirmiausiai dirbama su paviršinėmis įtampomis, vėliau- su giluminėmis

Judesiai- (jei galima) link stuburo

Radus triggerinius taškus, dirbti su jais (efektyviausias poveikio būdas)



Akupresūriniai taškai Meridianai

Mėlynas- plaučių meridianas LU 11 tšk.

Storasis žarnynas LI 20tšk

Skrandžio meridianas ST 45 tšk

Blužnies meridianas SP 21 tšk

Širdies meridianas HT 9 tšk

Plonojo žarnyno SI 19

Šlapimo pūslės. BL 67

Inkstų. KI 27

Perikardo. PC 9

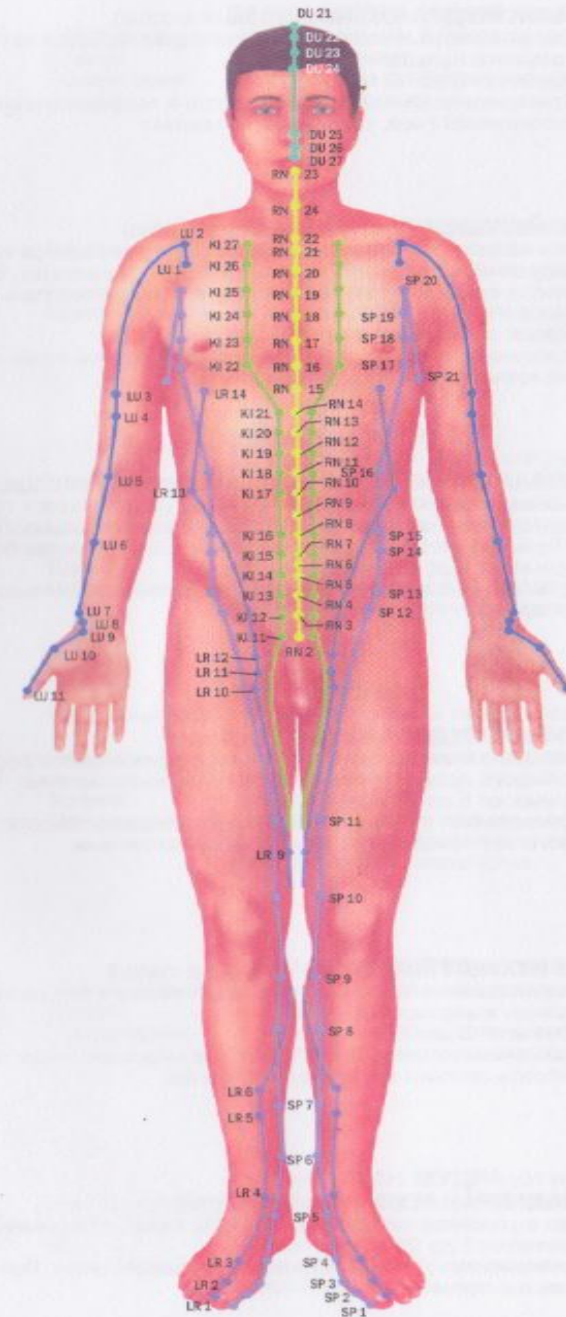
Trigubo sušildymo SJ 23

Tulžies pūslės. GB 44

Kepenų LR 14

Valdymo DU 28

Lytinis RN 24



meridianai

Mėlynas- plaučių meridianas LU 11 tšk.

Storasis žarnynas LI 20tšk

Skrandžio meridianas ST 45 tšk

Blužnies meridianas SP 21 tšk

Širdies meridianas HT 9 tšk

Plonojo žarnyno SI 19

Šlapimo pūslės. BL 67

Inkstų. KI 27

Perikardo. PC 9

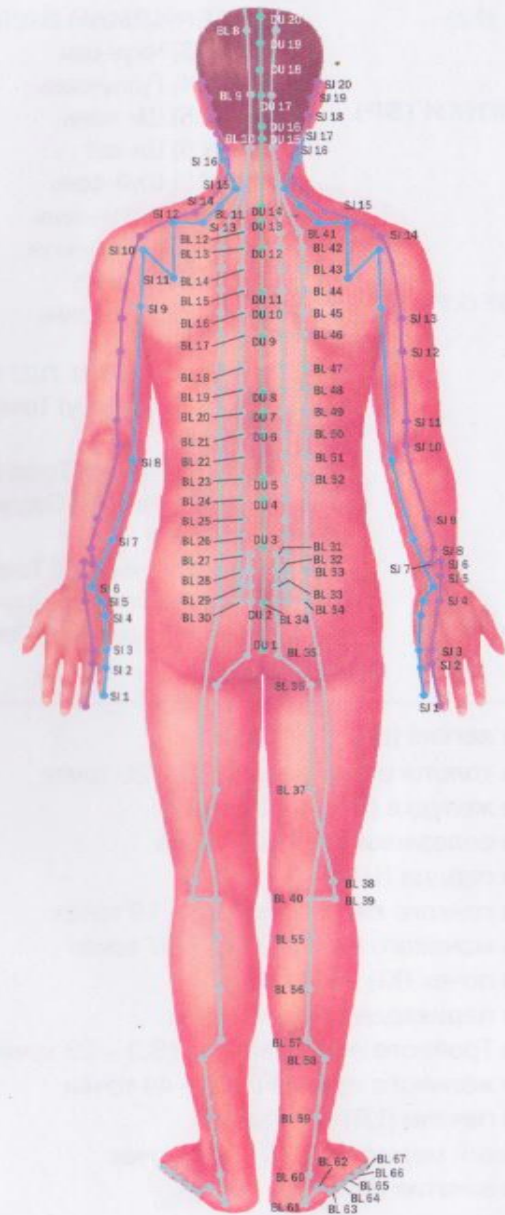
Trigubo sušildymo SJ 23

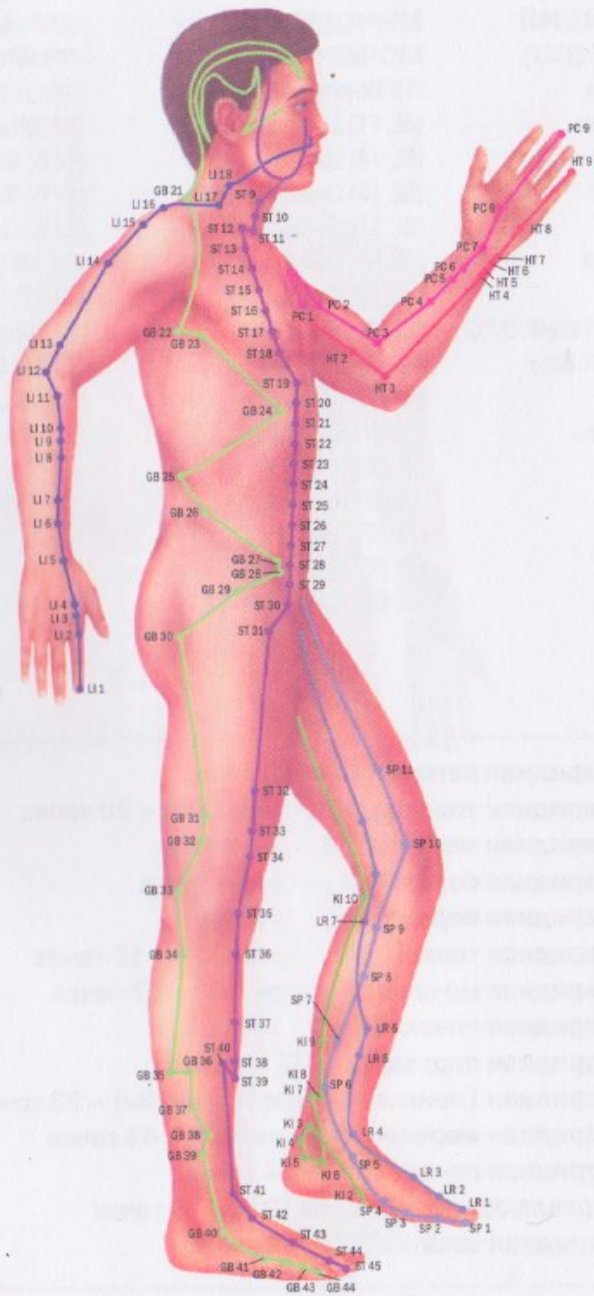
Tulžies pūslės. GB 44

Kepenų LR 14

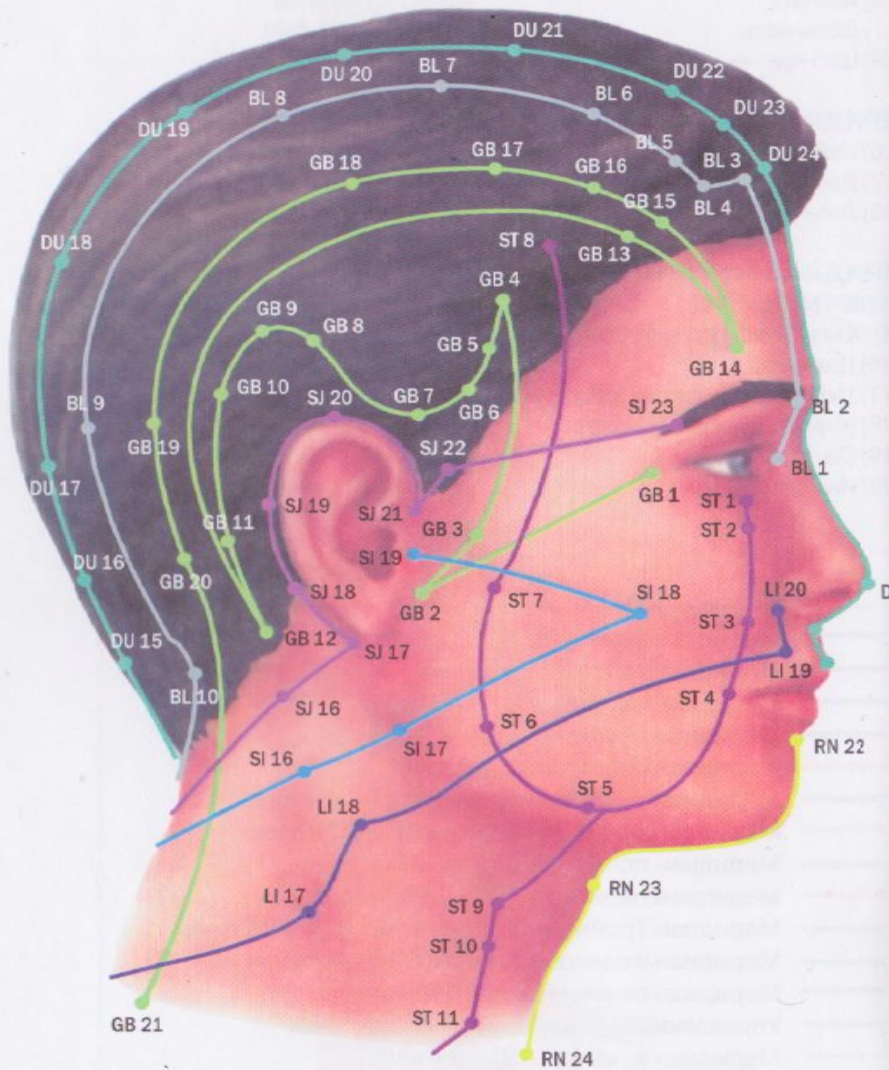
Valdymo DU 28

Lytinis RN 24

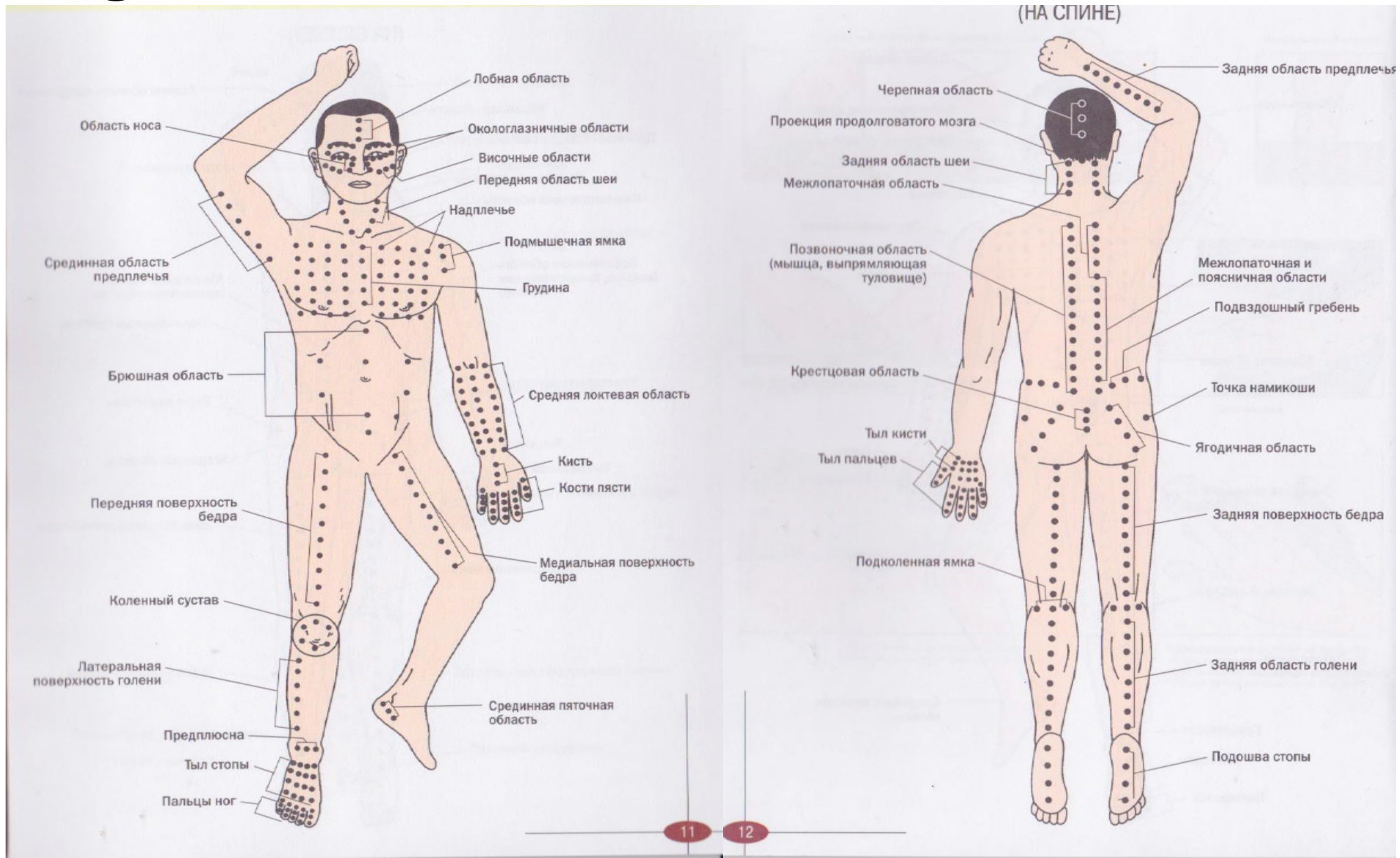




(ВИД СБОКУ)



Pagrindiniai šiatsu taškai



Pagrindiniai šiatu taškai



Šiatsu judesio refleksams, inervacijai

